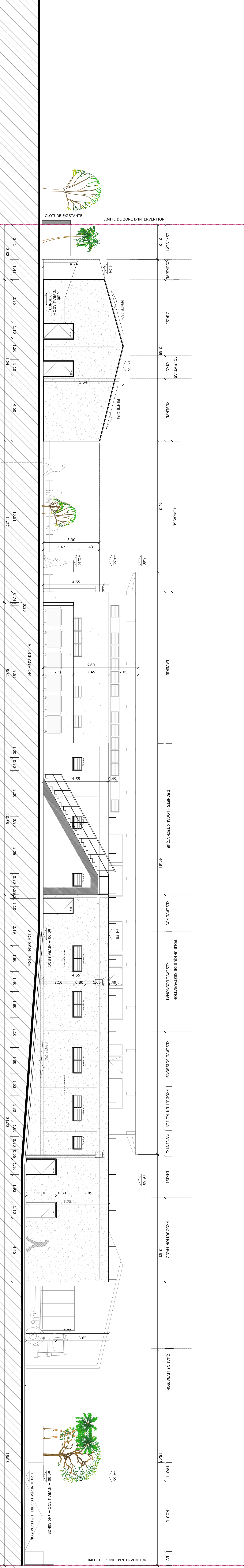
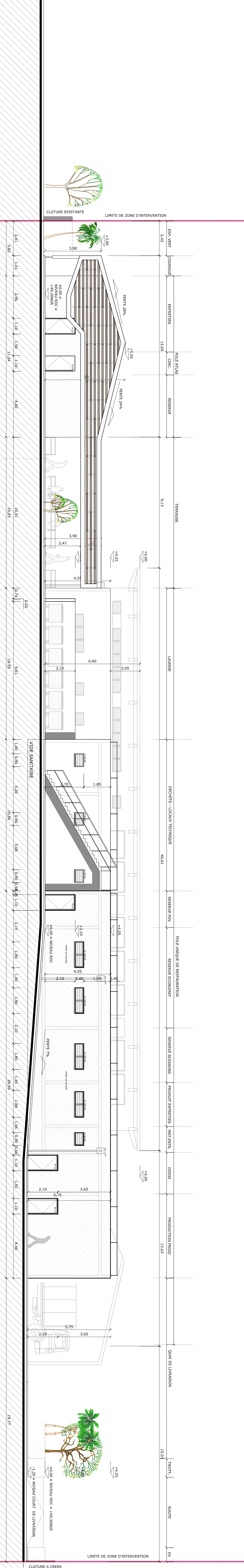


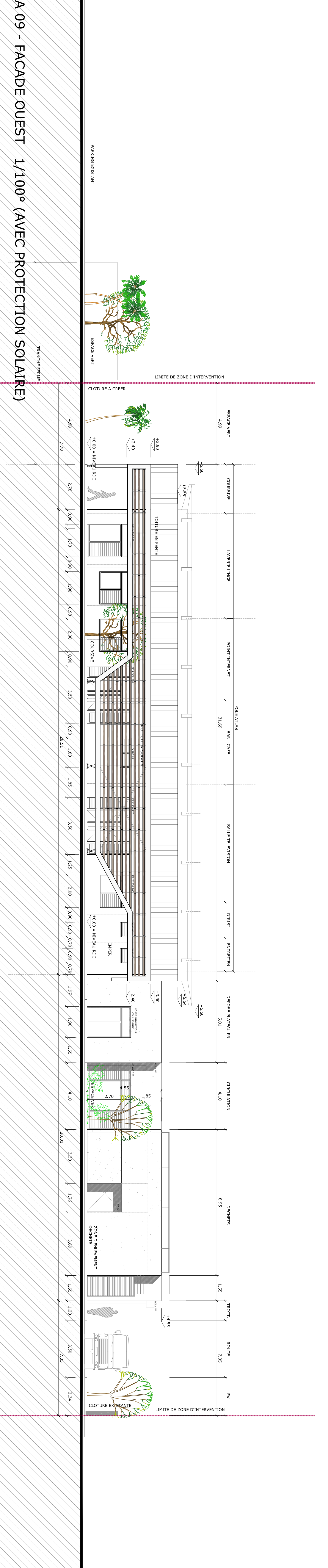
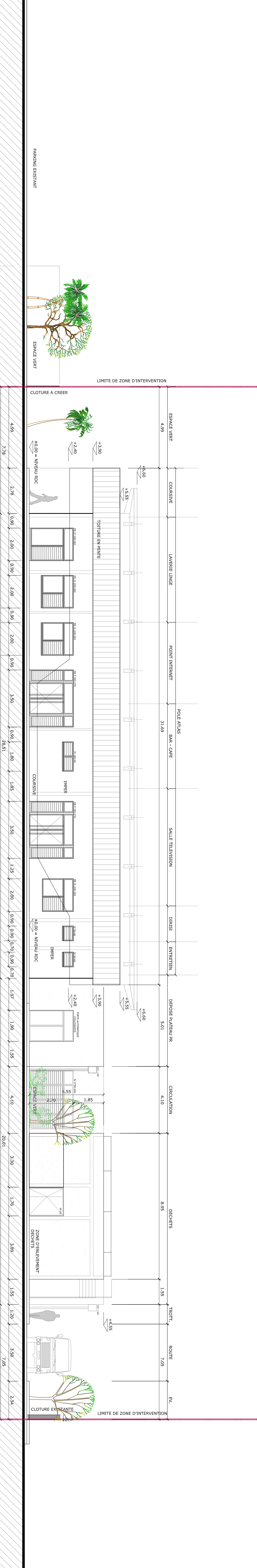
A 08 - FACADE SUD 1/100° (SANS PROTECTION SOLAIRE)



A 08 - FACADE SUD 1/100° (AVEC PROTECTION SOLAIRE)



A 09 - FACADE OUEST 1/100° (SANS PROTECTION SOLAIRE)



MAÎTRE D'OUVRAGE:
ETAT - MINISTERE DES ARMEES

DCE
FEVRIER 2025

N° DOCUMENT : A 08-09	FACADES SUD - OUEST	ECHELLE : 1/100°
---------------------------------	---------------------	----------------------------

ARCHITECTE:
nwa run, architectes - Mandatair
M Hartmann - architectes

48 Rue General Lambert - 97436 SAINI LEU
Tel / fax 02 62 49 41 39 - 49 86 19 - secretariat@nwa-run.com

BET STRUCTURE : **EMCI SEMIR**, ZAC Foucheroille
14, rue de la Gaudeloupe. 97490 SAINTE CLOTILDE

12, rue de E. Fuma - 97430 LE TAMPON
Tél/Fax 02 62 27 03 28 - 27 12 98 e-mail: Rel-insetsud@insetsud.fr

BET OE: IMAGEEN

Tel/Fax 02 62 21 35 12- 21 20 84 e-mail: bet-imageen@imgag

BET VRD: IDR
29, rue Georges Pompidou RN 3BP 72. 97832 LE TAMPON

CONSTRUCTION D'UN PÔLE UNIQUE RESTAURATION - LOISIRS
LA REUNION (974) - SAINT PIERRE - CASERNE CBA DUPUIS